

3 parcs de « grand éolien » en projet autour de nos communes

Réunion publique

3 juillet 2012

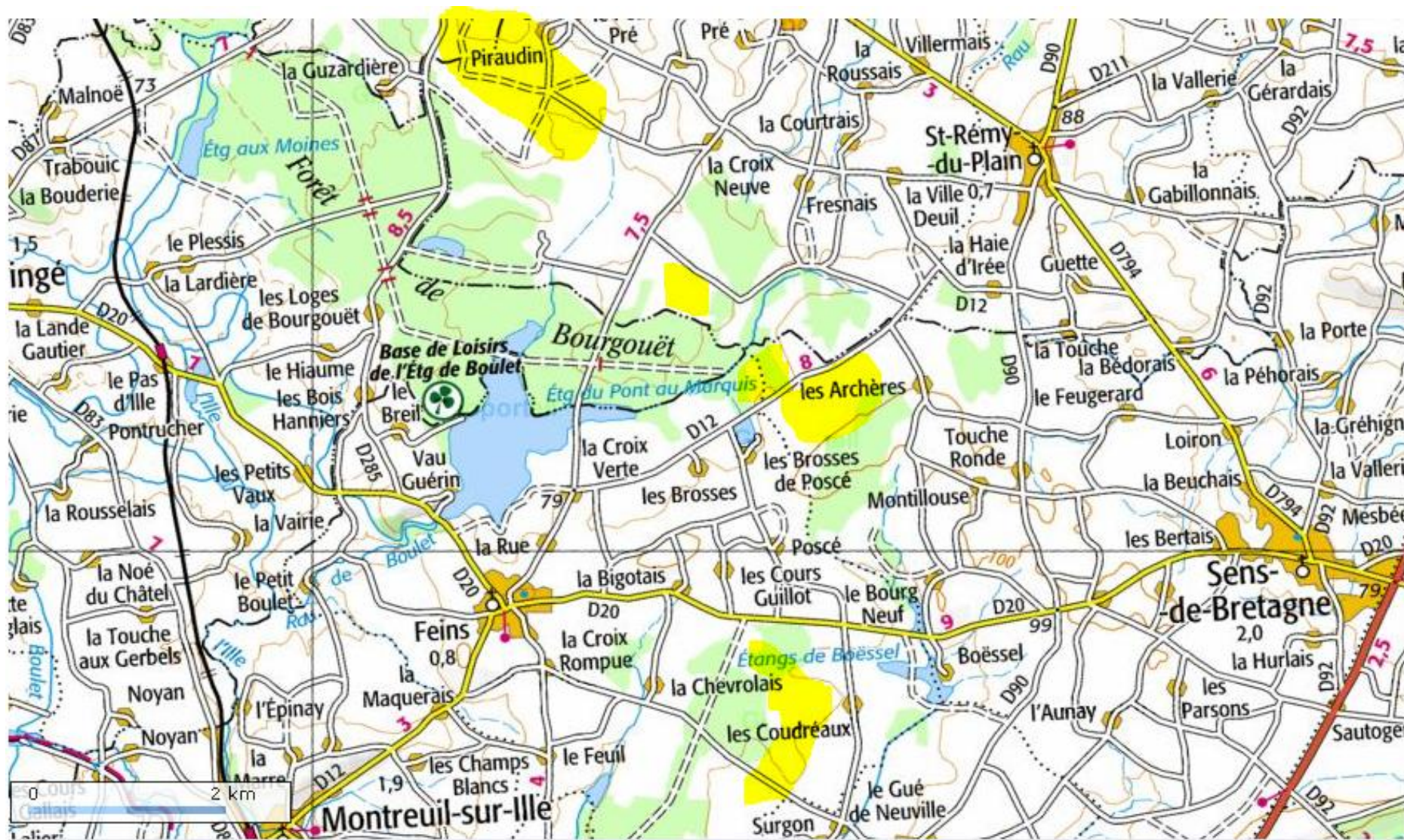
Sommaire

- + Pourquoi une réunion ?
- + Les projets éoliens
- + Association pour la Protection et la Sauvegarde de l'environnement – Pays d'Aubigné
- + Perspectives
- + Echanges

Pourquoi une réunion ?

- + Un mâtde mesure ?
- + Dans le journal municipal « Le P'tit Finésien » d'Avril 2012,
- + Demande de rencontre avec le maire le 5 avril 2012
- + APSE
- + Découverte d'un 3eme parc éolien en juin 2012

Les projets éoliens : Carte



Les projets éoliens : caractéristiques techniques

✚ Eoliennes :

- Par parc : 5 à 7 éoliennes
- Hauteurs en bout de pôle : 118, 125, ?
- Puissance : minimum 2 MW chaque éolienne

✚ Ce que cela rapporte :

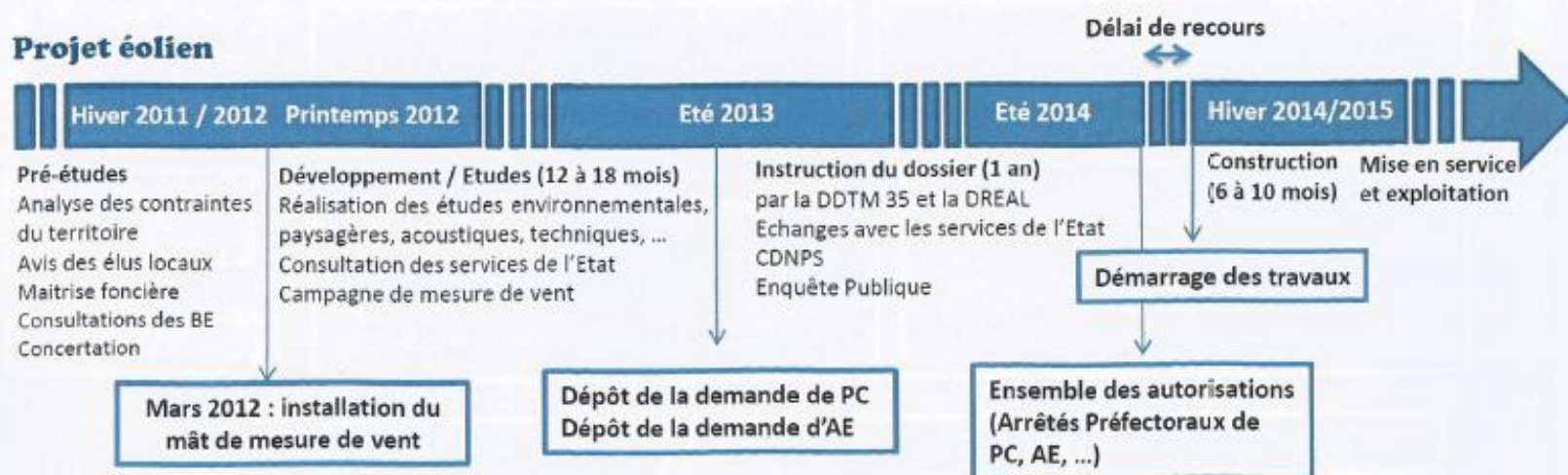
- Route de St Rémy du plain (EDF) : 75 000 €
- Les Coudréaux (ABO WIND) : 100 000 €
- Forêt de Bourgouet (ENEL) : ?



Les projets éoliens : exemple

Planning prévisionnel

Projet éolien



Sigles :

PC : permis de construire; AE : Autorisation d'Exploiter; BE : Bureau d'Etudes; CDNPS : Commission Départementale de la Nature des Paysage et des Sites,

APSE : apse@wibox.fr

- ✚ Protéger les espaces naturels et les paysages des communes du PAYS d'AUBIGNE.
- ✚ Défendre l'intégrité des paysages, du patrimoine naturel et du cadre de vie.
- ✚ Défendre les intérêts économiques et sociaux relatifs à ces environnements et protéger leur identité visuelle
- ✚ Informer les habitants de tous les projets impactant leur cadre de vie et leur environnement et des conséquences

PERSPECTIVES

- ✚ Adhérez ...ou laissez vos coordonnées, votre mail
- ✚ Cet été,
- ✚ En Septembre 2012, nouvelles rencontres pour :
 - ✚ Partager les informations,
 - ✚ Définir la direction que doit prendre l'APSE
 - ✚ Elire un bureau représentatif des adhérents et des opinions
 - ✚ Préparer la ou les réunions publiques proposées par les promoteurs

Echanges

- + Environnement
- + Cadre de vie
- + Patrimoine
- + Santé
- + Economie des communes

APSE
Pays d'Aubignès
apse@wibox.fr

Nos sources à votre disposition :

- *Présentation EDF Energies Nouvelles- 2012*
- *Rapport d'information - ASSEMBLEE NATIONALE - 2010*
- *Rapport et recommandations – Académie nationale de médecine - 2005*
- *Syndrome Eolien – Un rapport sur une expérimentation naturelle - 2009*

APSE
Pays d'Aubignès
apse@wibox.fr

APSE
Pays d'Aubignés
apse@wibox.fr